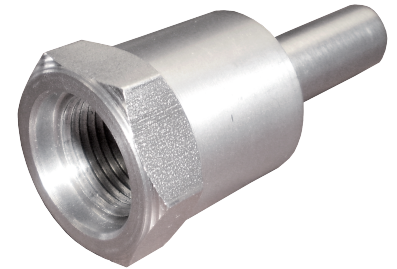




# ADAPTATEUR DE MÈCHE POUR FIXATION DU DIFFUSEUR AN/AC

## Description

Adaptateur pour la fixation de la tête du nébuliseur, en acier inoxydable AISI 304 avec une mèche de 12 diamètres à connecter aux accessoires bicônes et filetage femelle M18 x 1,5 (fixation au diffuseur).



## Accessoires nécessaires pour l'installation



**AN/CTM: union inox T pour adaptateur de mèche.**

Raccord en acier INOX AISI 316 selon DIN 2353 série lourde, tube-tube-tube.



**AN/COM: coude d'union réglable diffuseur à mèche en acier inoxydable**

Raccord en acier INOX AISI 316 selon DIN 2353 série lourde, tube-tube.

## Dimensions

